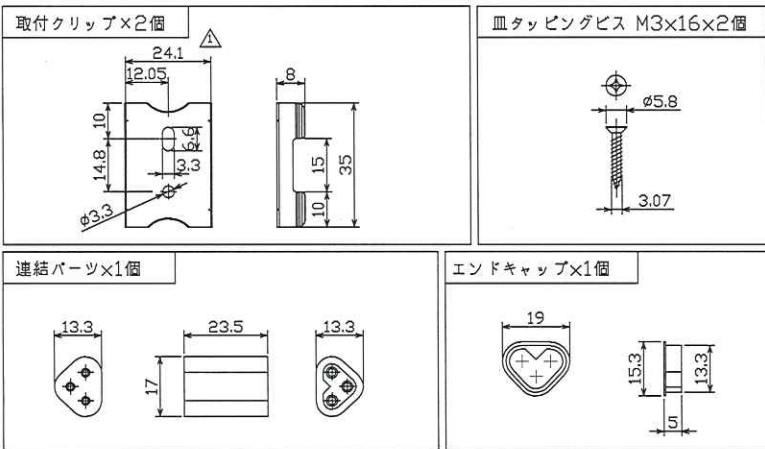
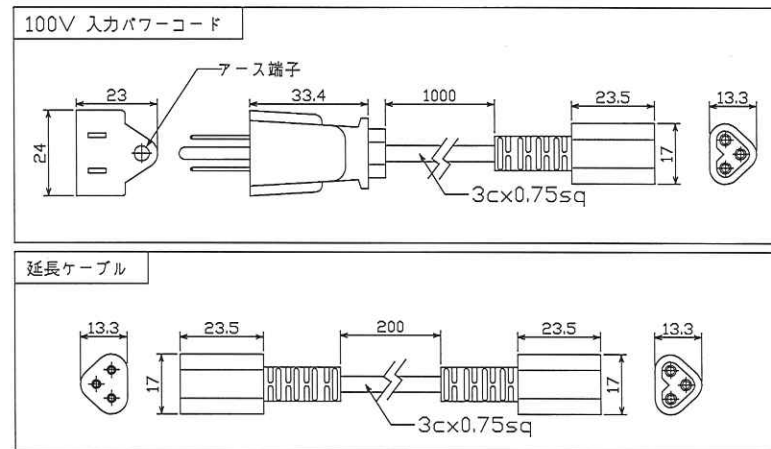


■ 付属品



■ オプション品



\*2700K、5000K以外は受注生産品となります。

- \*仕様は、品質及び特性に影響の無い範囲で、予告無く変更する事があります。
- \*指示なき公差は、JISB0405-1991を適用
- \*この規格は、金属の除去加工又は板金成形によって製作した部品の寸法に適用する。
- \*これらの公差は、金属以外の材料に適用してもよい。

公差等級	許容差								
記号	説明	0.5以上 3以下	3を越え 6以下	6を越え 30以下	30を越え 120以下	120を越え 400以下	400を越え 1000以下	1000を越え 2000以下	2000を越え 4000以下
m	中級	±0.1	±0.1	±0.2	±0.3	±0.5	±0.8	±1.2	±2

変更箇所	変更年月日	詳細	承認	全長	900±2	入力電圧	AC100~200V±10%	単位: mm/mm			
△				重量	240g	入力電流	100V 0.15A 200V 0.08A	名称	LEDシームレス照明		
△				動作温度	-10℃~+40℃	力率	100V 0.99 200V 0.97	型番	TLSML900NAYF	縮尺	Free
△				LED灯数	72灯	消費電力	14.8W	井上 株式会社			
△				全光束	950lm	設計寿命	40000h				
△				発光色	黄	最大接続M数	10M				
				承認	検図	製図	図番	TLSML900NAYF-18-7	△ 2018年07月27日		

FNAME

REVDATE

USER

1 2 3 4 5 6 7 8