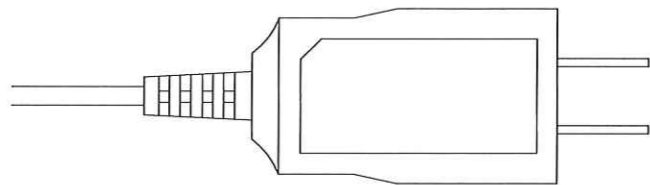
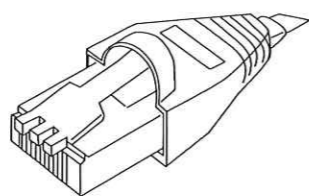


■ 付属品

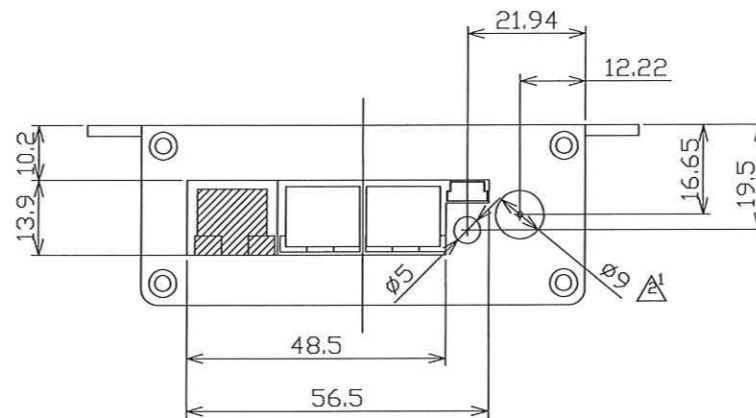
ACアダプター-12V1A×1個



ターミネーター×1個

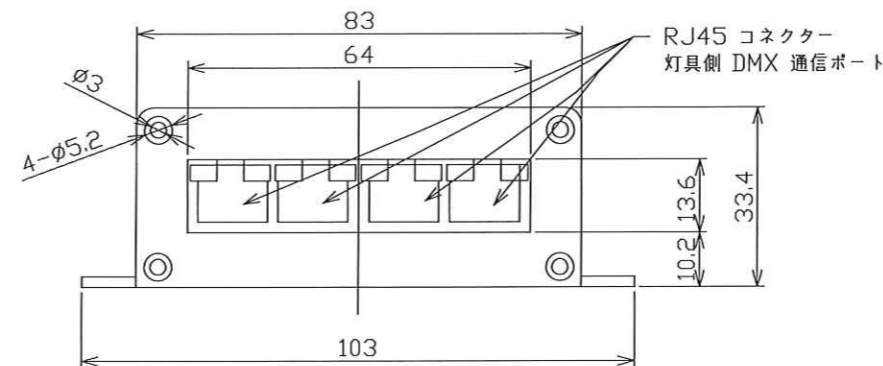
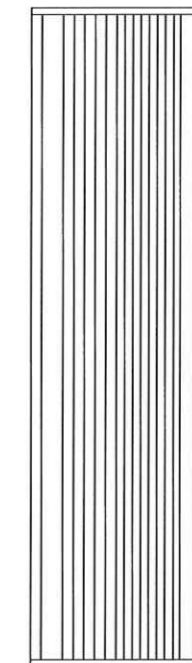
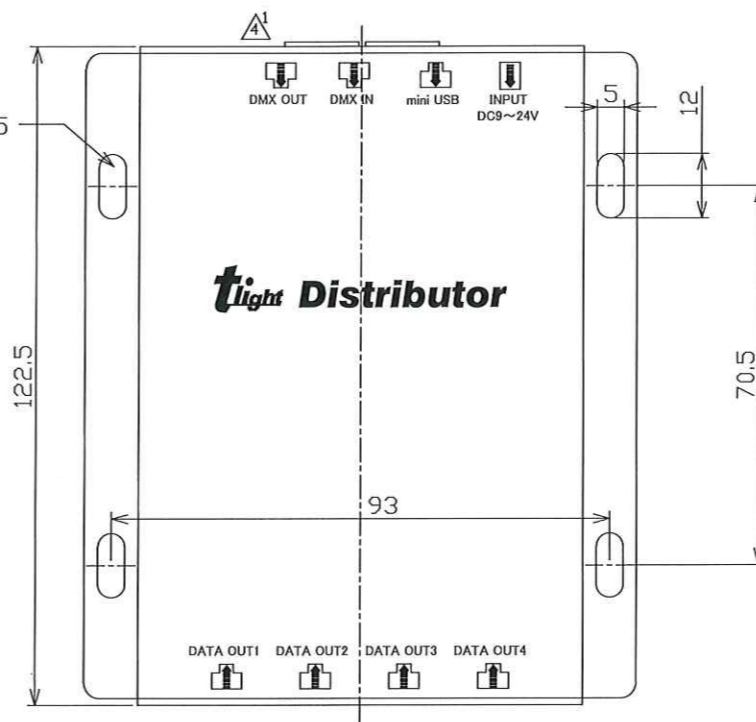


推奨ネジ：  
 M4またはM4.5



\* DMXピン配置

- ① DMX +
- ② DMX -
- ⑦⑧ DMX GND



\* 1系統あたり通信ライン32台まで(送信機・受信機含めた台数)。  
32台以上の連結はDMX分配器(Distributor)を使用。  
但しこの時Distributorも連結数の1台と数える。  
送信機から受信機の末端迄の距離が30Mを超える場合も  
Distributorを使用してください(現場により異なる)。

\* 仕様は、品質及び特性に影響の無い範囲で、予告無く変更する事があります。

公差等級		許容差							
記号	説明	0.5以上 3以下	3を超え 6以下	6を超え 30以下	30を超え 120以下	120を超え 400以下	400を超え 1000以下	1000を超え 2000以下	2000を超え 4000以下
m	中級	±0.1	±0.1	±0.2	±0.3	±0.5	±0.8	±1.2	±2

変更箇所	変更年月日	詳細
① <sup>1</sup>	2015.04.10	DMXピン配置追記
① <sup>2</sup>	2015.04.10	推奨ネジ追記
② <sup>1</sup>	2015.11.18	φ8→φ9
③ <sup>1</sup>	2018.03.30	最大連結数・制御信号・使用温度追記
③ <sup>2</sup>	2018.03.30	付属品追記
④ <sup>1</sup>	2019.04.12	表記修正

入力電圧	DC9~24V
消費電力	2W
最大連結数	32台(*注意 別途記載)
制御信号	DMX
使用温度	-10~40℃

名称	DMXコンローラ Distributor		
型番	TLDISTRIBUTOR	縮尺	Free
承認		製図	トライト株式会社
検図	図番	TLDISTRIBUTOR-15-1A	2015年01月26日

FNAME

REVDATE

USER