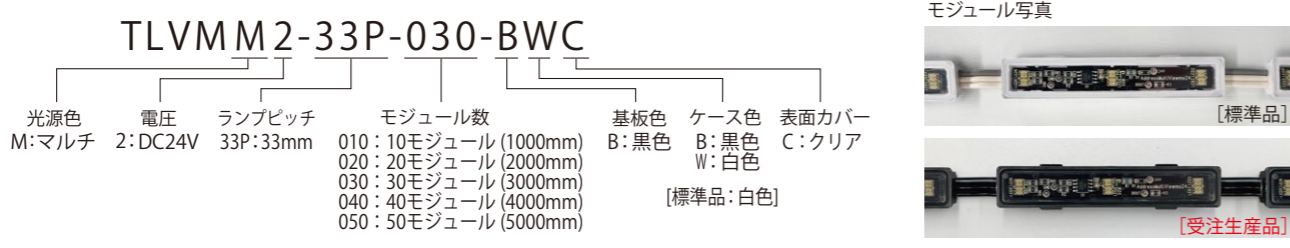


ビューモ アドレスマルチViewmo24

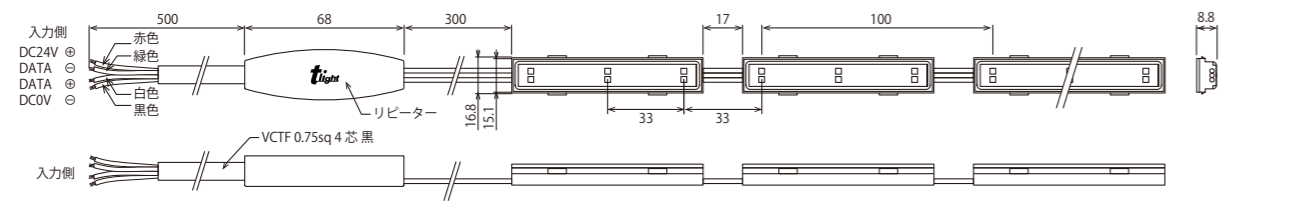


TLVMM2-33P-010-BBC
 定価：22,500円/m (33mmP,10モジュール)

1モジュールごとにアドレスを搭載しているため、多彩な表現が可能。施工性・耐候性に優れたLEDモジュール。



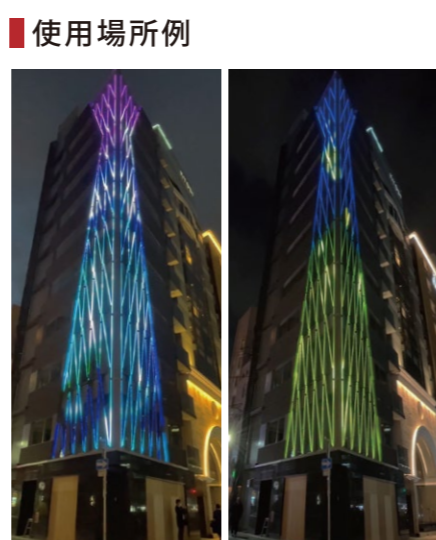
寸法図/仕様



入力電圧	DC24V	LED球数	6球/モジュール	制御信号	SPI
定格負荷電流	0.6A(1mあたり)	光原色	RGB	制御単位	1モジュール
消費電力	14.4W(1mあたり)	保護等級	IPX6	最大連結数	片側給電時50モジュール
ケース色	白/黒				

オプション品

- オプション** 軽量アルミレール 1m
 型番: TLVM-101SL(シルバー)
 材質: アルミ
 定価: 2,100円
- オプション** 電線隠しプレート(白)
 型番: TLVM-101-2WH(白)
 材質: PC
 定価: 100円
- オプション** 軽量アルミレール 1m
 型番: TLVM-101BK(黒)
 材質: アルミ
 定価: 2,100円
- オプション** 電線隠しプレート(黒)
 型番: TLVM-101-2BK(黒)
 材質: PC
 定価: 100円



適合コントローラー

DMX送信機 NEW DMXライオン 定価 120,000円/台 →P.51	DMX送信機 TDP-1000 R2 定価 125,000円/台 →P.53	DMX送信機 TDP-Switch 定価 10,000円/台 →P.55	DMX分配器 Distributor 定価 75,000円/台 →P.54	受信及び変換器 TLconverter8 V2 定価 245,000円/台 →P.57	DMX受信機 TLconverter1-LC V2 定価 13,750円/台 →P.58	SPI送信機 TWS-100 定価 10,000円/台 →P.59
---	--	--	---	---	--	---

PSE適合電源 (入力AC100V専用)

本体写真			
電源容量	50W	75W	150W
入力電圧	AC90~110V	AC90~110V	AC90~110V
型番	TLVS50E-24/PSE	TLVS75E-24/PSE	TLVS150E-24/PSE
定格	DC24V 2.5A	DC24V 3.2A	DC24V 6.3A
定価	11,000円	12,500円	18,250円

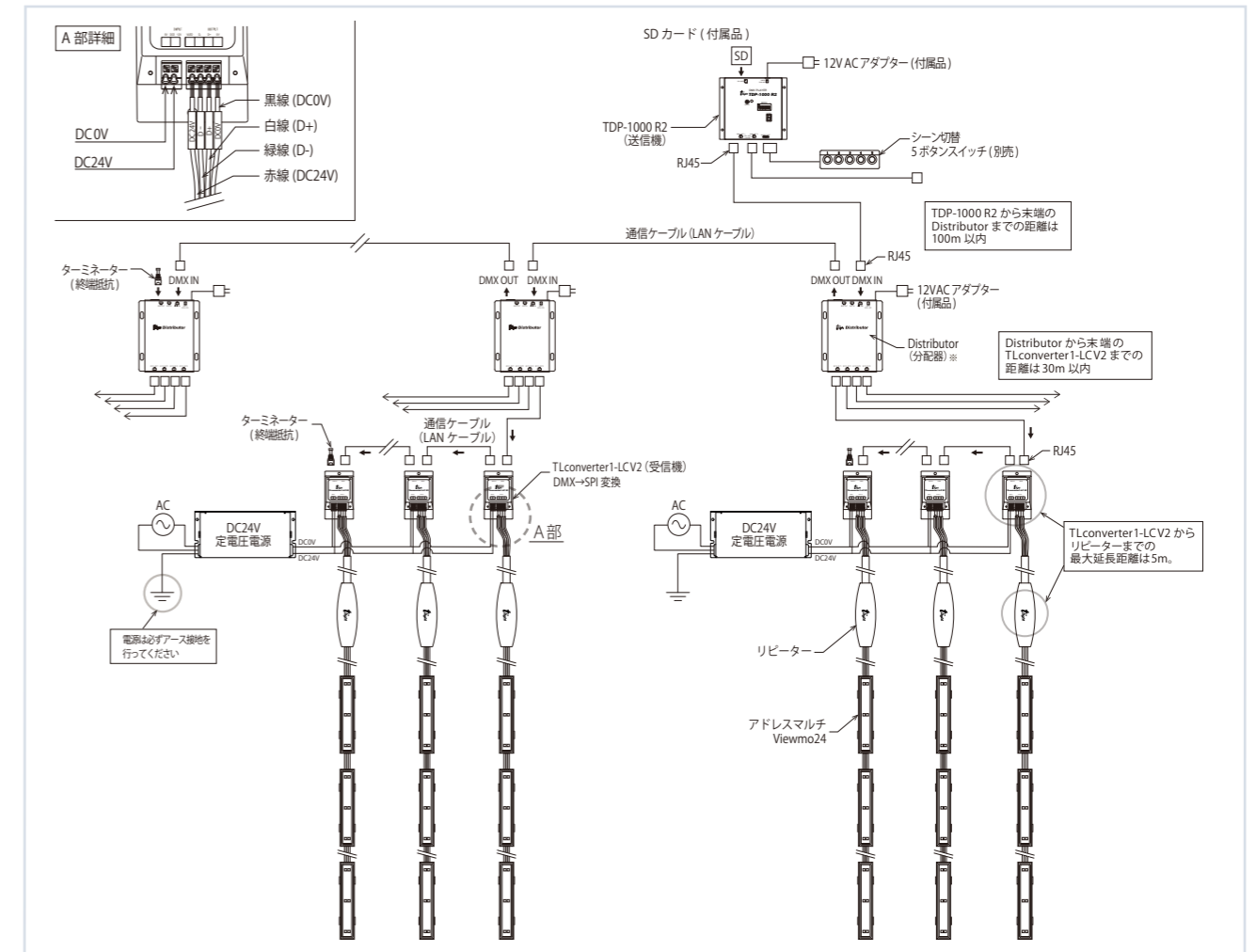
PSE適合電源 [IP67] (入力AC90~305V対応)

本体写真	
電源容量	150W
入力電圧	AC90~305V
型番	HLG-150H-24
定格	DC24V 6.3A
定価	24,500円

PWM付き PSE適合電源 [IP66/IP67] (入力AC100~200V対応)

本体写真	
電源容量	150W
入力電圧	AC100~242V
型番	OT150/100-242/24 DIM P G3
定格	DC24V 6.25A
定価	27,500円

TLconverter1-LC V2接続例【アドレスマルチViewmo24】



※ 1系統あたり通信ケーブル32台まで(送信機・分配器・受信機含めた台数)。32台以上の連結はDistributor(DMX4分配器)を使用。但しこの時Distributorも連結数の1台と数える。送信機から受信機の末端迄の距離が30mを超える場合もDistributorを使用してください(現場環境により異なる)。末端には、必ずターミネーター(終端抵抗)が必要となります(付属品)。

ビューモ
アドレスマルチViewmo 12 [受注生産品]



白亜
化学製
LED
IP
X6
DC
12V
LEDピッチ
33mm
制御単位
1/3モジュール

TLVMM3-33P-010-BBC
定価：25,000円/m (33mmP,10モジュール)

1ドットごとにアドレスを搭載しているため、より繊細な表現が可能。施工性・耐候性に優れたLEDモジュール。

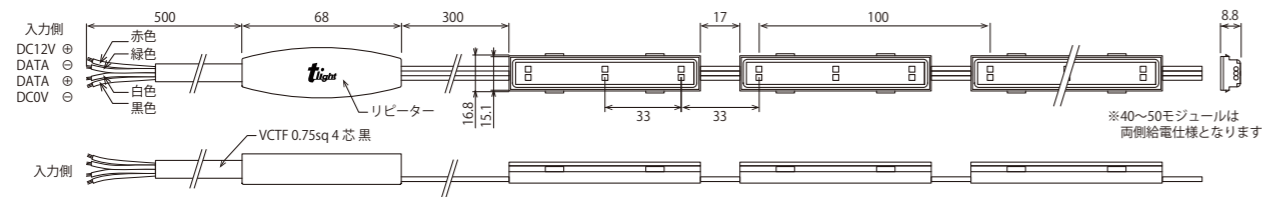
TLVMM3-33P-030-BWC

光源色	電圧	ランプピッチ	モジュール数	基板色	ケース色	表面カバー
M:マルチ	3:DC12V	33P:33mm	010: 10モジュール (1000mm) 020: 20モジュール (2000mm) 030: 30モジュール (3000mm) 040: 40モジュール (4000mm) 050: 50モジュール (5000mm)	B: 黒色 W: 白色	B: 黒色 W: 白色	C: クリア

[標準品: 白色]



■ 寸法図/仕様



入力電圧	DC12V	LED球数	6球/モジュール	保護等級	IPX6
定格負荷電流	1.8A(1mあたり)	光源色	RGB	制御信号	SPI
消費電力	21.6W(1mあたり)	制御単位	1/3モジュール (1モジュールあたり3ピクセル)		
ケース色	白/黒	最大連結数	片側給電時 30モジュール (3m), 両側給電時 50モジュール (5m)		

■ オプション品

- | | |
|--|--|
| <p>オプション 軽量アルミレール 1m</p> <p>型番: TLVM-101SL(シルバー)</p> <p>材質: アルミ</p> <p>定価: 2,100円</p> | <p>オプション 電線隠しプレート(白)</p> <p>型番: TLVM-101-2WH(白)</p> <p>材質: PC</p> <p>定価: 100円</p> |
| <p>オプション 軽量アルミレール 1m</p> <p>型番: TLVM-101BK(黒)</p> <p>材質: アルミ</p> <p>定価: 2,100円</p> | <p>オプション 電線隠しプレート(黒)</p> <p>型番: TLVM-101-2BK(黒)</p> <p>材質: PC</p> <p>定価: 100円</p> |

■ 使用場所例



■ 適合コントローラー

<p>DMX送信機</p> <p>NEW DMXライオン</p> <p>定価 120,000円/台</p> <p>→P.51</p>	<p>DMX送信機</p> <p>TDP-1000 R2</p> <p>定価 125,000円/台</p> <p>→P.53</p>	<p>DMX送信機</p> <p>TDP-Switch</p> <p>定価 10,000円/台</p> <p>→P.55</p>	<p>DMX分配器</p> <p>Distributor</p> <p>定価 75,000円/台</p> <p>→P.54</p>	<p>受信及び変換器</p> <p>TLconverter8 V2</p> <p>定価 245,000円/台</p> <p>→P.57</p>	<p>DMX受信機</p> <p>TLconverter1-LC V2</p> <p>定価 13,750円/台</p> <p>→P.58</p>	<p>SPI送信機</p> <p>TWS-100</p> <p>定価 10,000円/台</p> <p>→P.59</p>
--	--	--	---	---	--	---

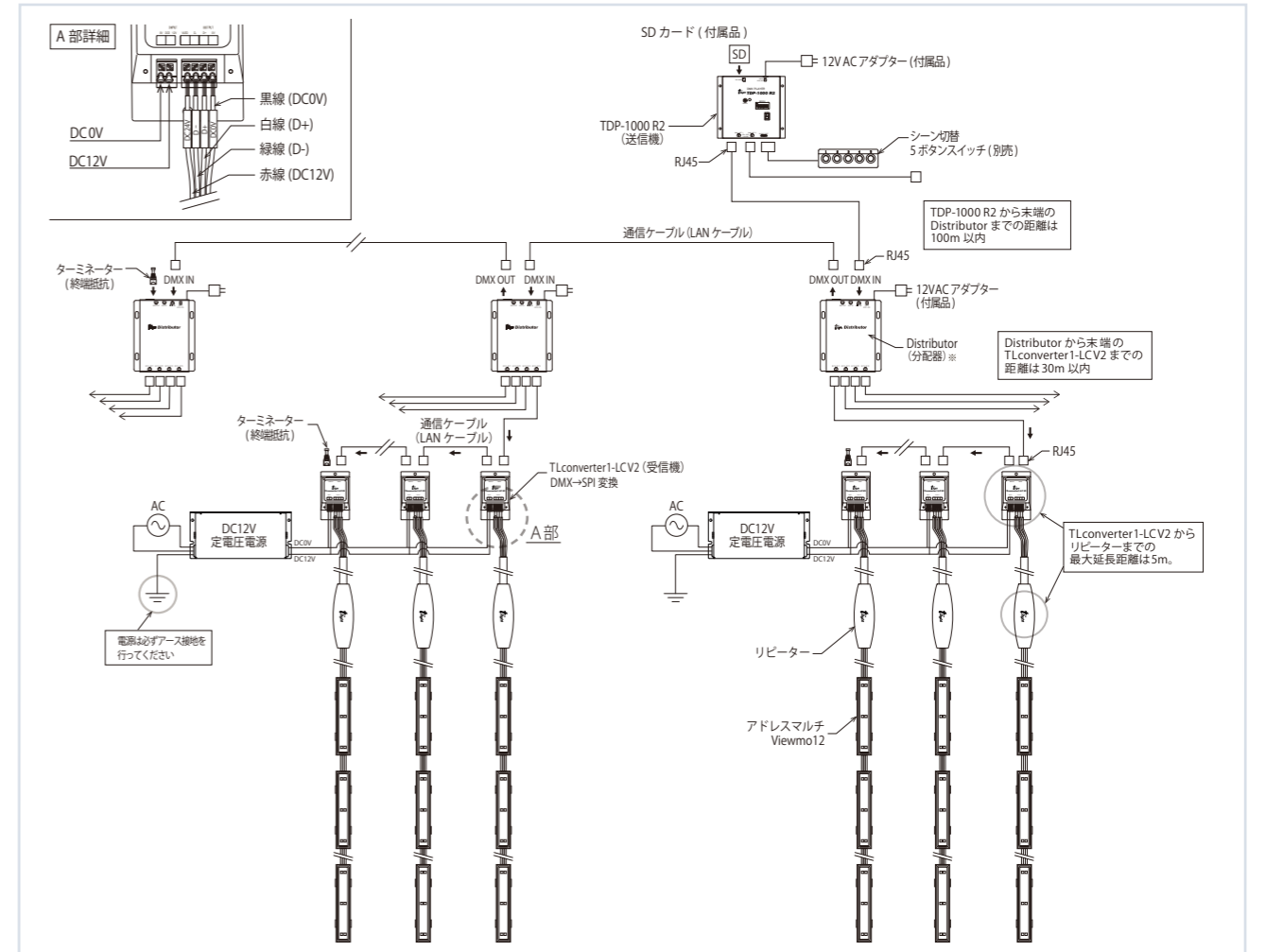
■ PSE適合電源 (入力 AC100V専用)

本体写真			
電源容量	50W	75W	150W
入力電圧	AC90~110V	AC90~110V	AC90~110V
型番	TLVS50E-12/PSE	TLVS75E-12/PSE	TLVS150E-12/PSE
定格	DC12V 4.3A	DC12V 6.4A	DC12V 12.5A
定価	11,000円	12,500円	18,250円

■ PSE適合電源 [IP67] (入力 AC90~305V対応)

本体写真	
電源容量	150W
入力電圧	AC90~305V
型番	HLG-150H-12
定格	DC12V 12.5A
定価	24,500円

■ TLconverter1-LC V2接続例【アドレスマルチViewmo12】



※ 1系統あたり通信ケーブル32台まで(送信機・分配器・受信機含めた台数)。32台以上の連結はDistributor(DMX4分配器)を使用。但しこの時Distributorも連結数の1台と数える。送信機から受信機の末端迄の距離が30mを超える場合もDistributorを使用してください(現場環境により異なる)。末端には、必ずターミネーター(終端抵抗)が必要となります(付属品)。