

# アドレスマルチストリングSTD



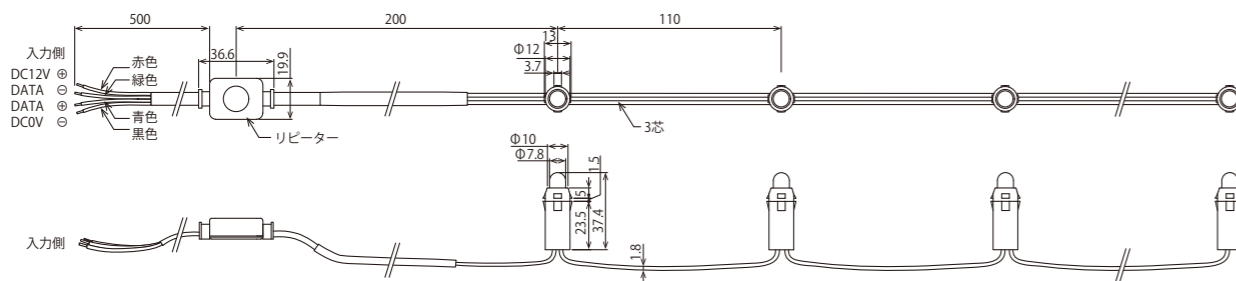
DC 12V 制御単位 1球  
屋外可 ※ パネルロック 付き

IUCBM3-501/1S

定価：16,250円/50球(110mmP)

1球ごとにアドレスを搭載しており、多彩な演出が可能です。使い勝手の良いストリング形状のため、従来のイルミネーションと併せての使用にも最適。

## ■ 寸法図/仕様



パネルロック部  
ボードへの取付が楽々。  
従来のイルミネーションと  
類似型なのでセットで取付けも可能



ストリング状

入力電圧	DC12V
定格負荷電流	60mA(1球あたり)
消費電力	0.72W(1球あたり)
最大連結数	50球
制御信号	SPI
光源色	RGB

※屋外にてご使用される場合の保証期間は、3ヶ月間となります。  
(屋内使用の場合は、保証期間1年間)

## ■ 使用場所例



## ■ 適合コントローラー

<b>DMX 送信機</b> NEW DMXライオン 定価 120,000円/台 →P.51	<b>DMX 送信機</b> TDP-1000 R2 定価 125,000円/台 →P.53	<b>DMX 送信機</b> TDP-Switch 定価 10,000円/台 →P.55	<b>DMX 分配器</b> Distributor 定価 75,000円/台 →P.54	<b>受信及び変換機</b> TLconverter8 V2 定価 245,000円/台 →P.57	<b>DMX 受信機</b> TLconverter1-LC V2 定価 13,750円/台 →P.58	<b>SPI 送信機</b> TWS-100 定価 10,000円/台 →P.59
--	---	---	--	---	---	--

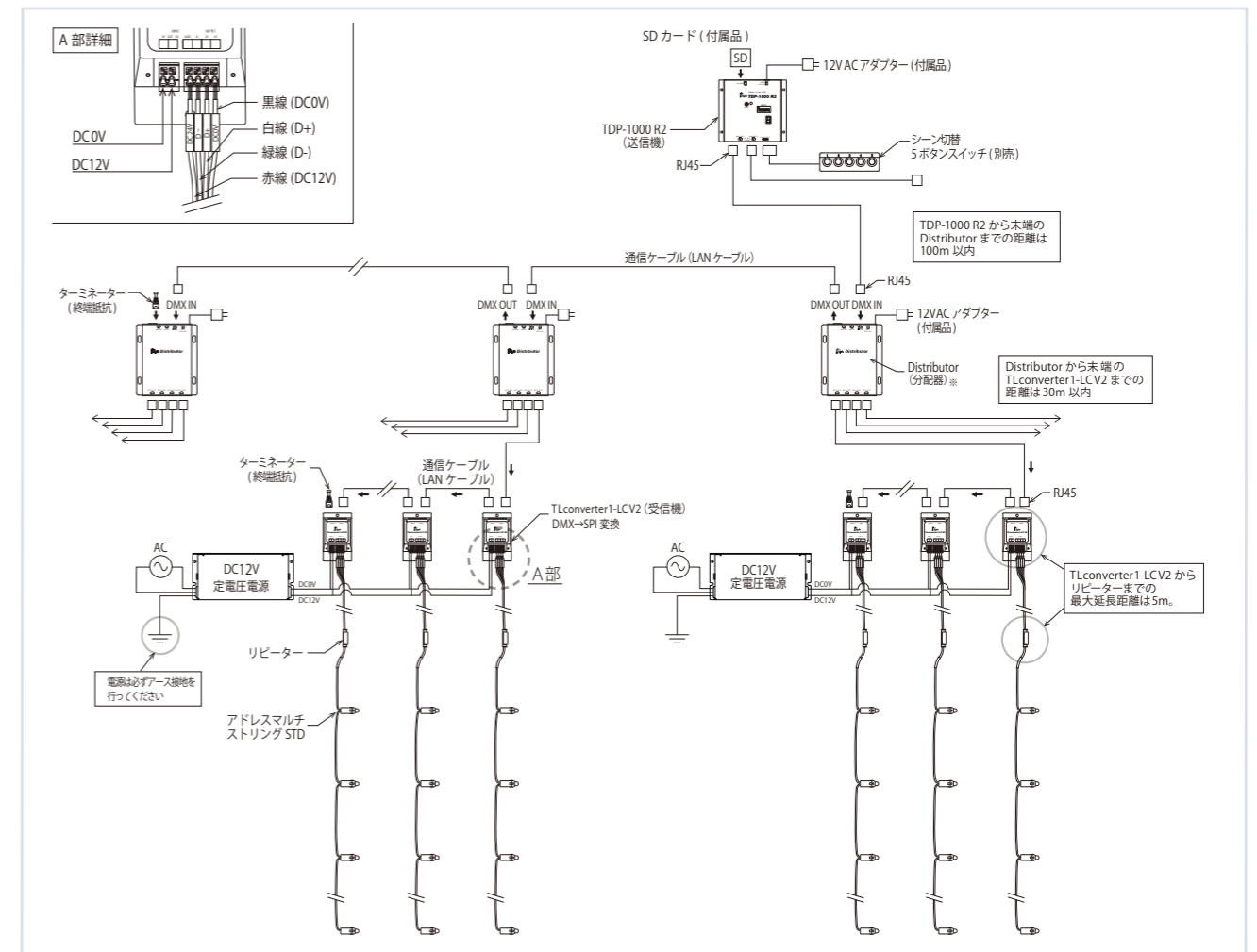
## ■ PSE適合電源 (入力 AC100V専用)

本体写真			
電源容量	50W	75W	150W
入力電圧	AC90~110V	AC90~110V	AC90~110V
型番	TLVS50E-12/PSE	TLVS75E-12/PSE	TLVS150E-12/PSE
定格	DC12V 4.3A	DC12V 6.4A	DC12V 12.5A
定価	11,000円	12,500円	18,250円

## ■ PSE適合電源 [IP67] (入力 AC90~305V対応)

本体写真	
電源容量	150W
入力電圧	AC90~305V
型番	HLG-150H-12
定格	DC12V 12.5A
定価	24,500円

## ■ TLconverter1-LC V2接続例【アドレスマルチストリングSTD】



※ 1系統あたり通信ケーブル32台まで(送信機・分配器・受信機含めた台数)。32台以上の連結はDistributor(DMX4分配器)を使用。但しこの時Distributorも連結数の1台と数える。  
送信機から受信機の末端迄の距離が30mを超える場合もDistributorを使用してください(現場環境により異なる)。末端には、必ずターミネーター(終端抵抗)が必要となります(付属品)