

アドレスマルチテープライト 16.6mmP



DC 5V カット OK
LED1灯単位 アドレス付 映像表現最適 屋内

TLVDM5-16.6P-1000
TLVDM5-16.6P-2000
TLVDM5-16.6P-2830

フレキシブルなテープ基板、且つLED1球単位でアドレスを搭載しているため、柱などの湾曲した場所でも多彩な演出が可能。

最大長さ2.83M(170球)まで

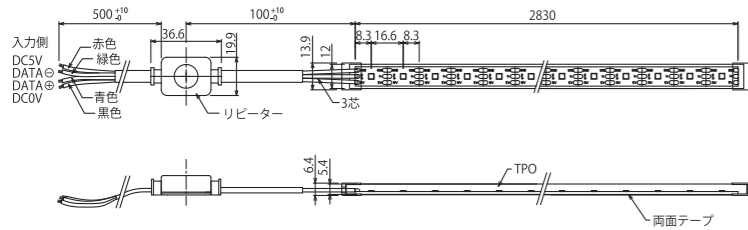
長さ(mm)	1000	2000	2830
定価(屋内仕様)	19,400円	36,400円	53,400円
定価(防滴加工) ^(注1)	20,100円	37,100円	54,100円

※(注1)直射日光が当たらない場所でご使用ください。

オプション加工追加料金

加工内容	定価	オプション加工内容	定価
リード線L1000に変更	600円/本	両側リード線L2000に変更	2,400円/本
リード線L2000に変更	1,200円/本	渡り加工L1000以下	4,800円/カ所
リード線L3000に変更	1,800円/本		

■ 寸法図/仕様



16.6mmピッチ (最大長さ2.83Mまで)

入力リード線(標準)	L200
カットポイント	1球単位
入力電圧	DC5V
定格負荷電流	40mA(1球あたり)
消費電力	0.2W(1球あたり)
LED球数	170球
制御信号	SPI

※白色常点(1m以上)でご使用になる場合は、両側給電が必要となります。

■ オプション品

オプション クリップ

型番: TLVD-003
定価: 1,100円
20個入り
灯具を固定する際に使用します。

オプション 直線レール L980

型番: TLVD-006(シルバー)
定価: 1,800円/本
直線に灯具を固定する場合使用します。(落下防止クリップ3個付属)

オプション 直線レール L980

型番: TLVD-007(黒)
定価: 1,800円/本
直線に灯具を固定する場合使用します。(落下防止クリップ3個付属)

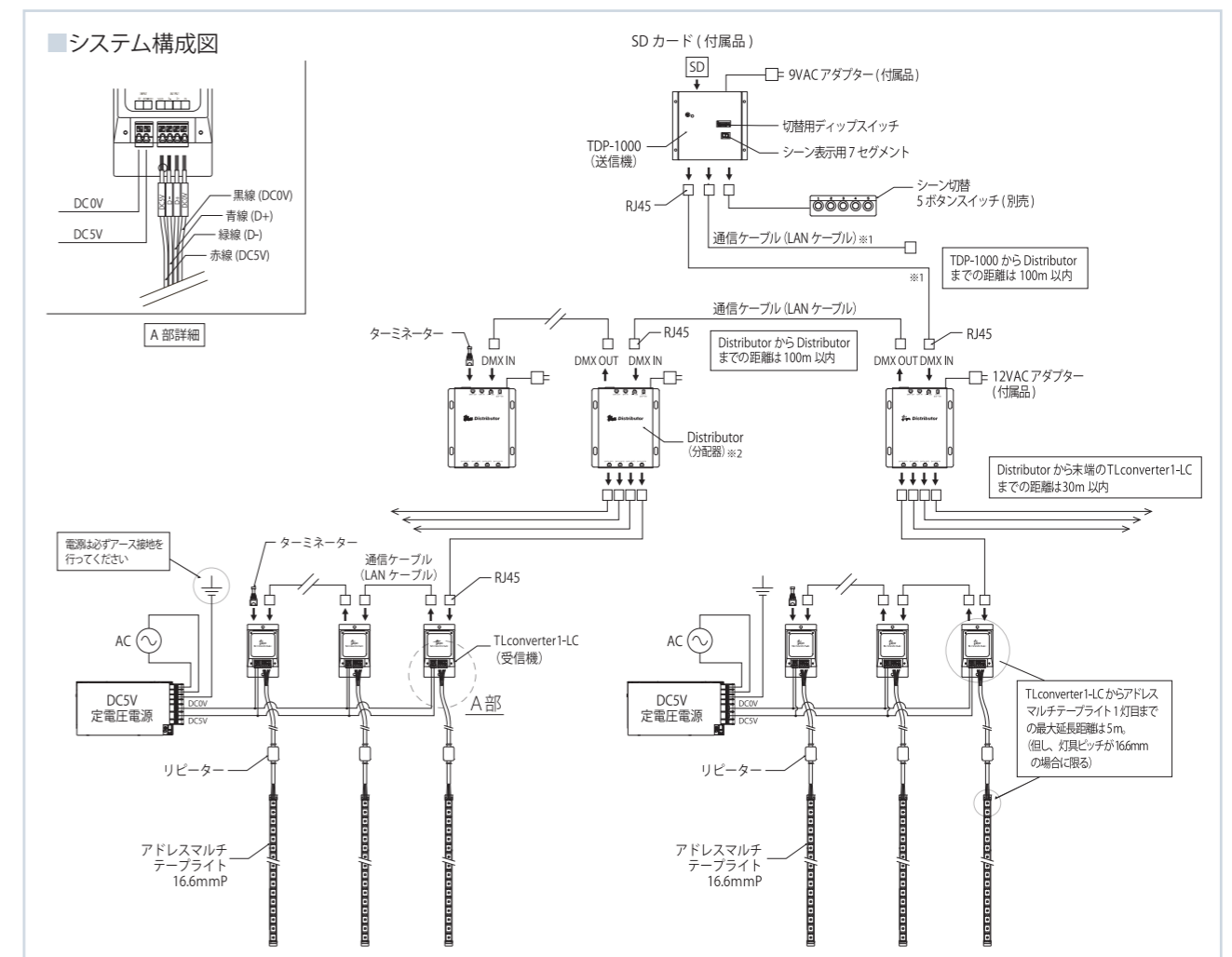
■ 適合コントローラー

DMX マスター TDP-1000 定価 125,000円/台 →P.41	DMX マスター TDP-Switch 定価 10,000円/台 →P.43	DMX 分配器 Distributor 定価 62,500円/台 →P.42	マルチスレーフ TLconverter8 定価 245,000円/台 →P.45	スレーフ TLconverter1-LC 定価 11,000円/台 →P.46	マルチプレイヤー TWS-100 定価 10,000円/台 →P.47
--	---	---	---	--	--

■ PSE準拠電源(AC入力100V,200V対応)

本体写真			
電源容量	50W	100W	150W
入力電圧	AC85~265V	AC85~265V	AC85~265V
型番	TLRWS50B-5	TLRWS100B-5	RWS150B-5
定格	DC5V 10A	DC5V 14A	DC5V 21A
定価	9,000円	10,250円	11,250円

■ TLconverter1-LC接続例【アドレスマルチテープライト16.6mmP】



※1 TDP-1000から直接接続されている分配器の間は通常のストレートLANではなく専用のLANケーブルとなります。

※2 1系統あたり通信ライン32台まで(送信機・分配器・受信機含めた台数)。32台以上の連結はDistributor(DMX4分配器)を使用。但しこの時Distributorも連結数の1台と数える。送信機から受信機の末端迄の距離が30mを超える場合もDistributorを使用してください(現場により異なる)。末端には、必ずターミネーターが必要となります(付属品)。

※この内容は2020年3月現在のものです。