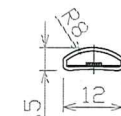
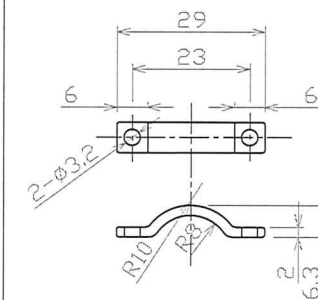


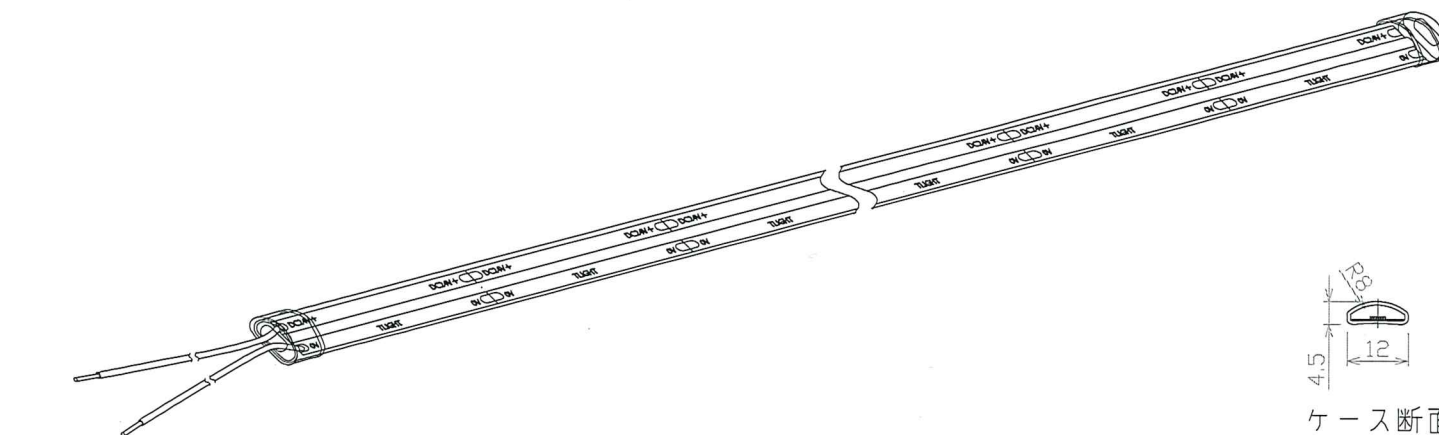


■ 付属品

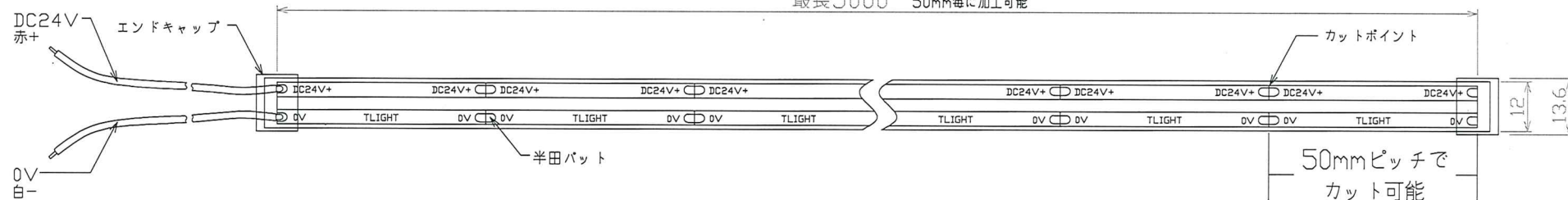
取付クリップ×3個



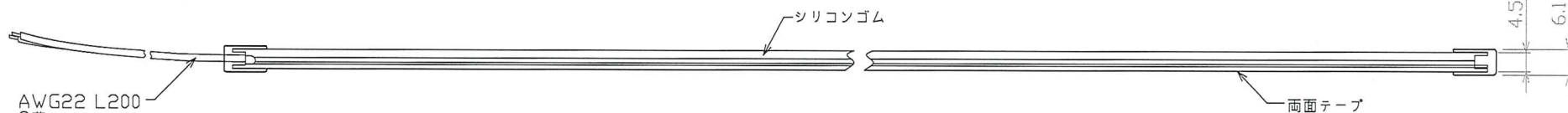
ケース断面



最長5000 50mm毎に加工可能



50mmピッチで
カット可能



単位: mm/mm

仕様図面

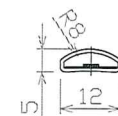
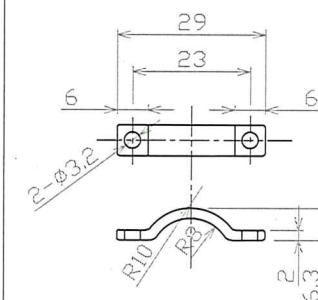
*本製品は、シリコン充填無し・屋内専用(屋外不可)です。
*仕様は、品質及び特性に影響の無い範囲で、予告無く変更する事があります。

変更箇所	変更年月日	詳細	全光束(参考値) (1mあたり)	900lm<2700K>/1000lm<5000K>	入力電圧	DC24V	名称	ドットレスViewdi R (レギュラー)			
△			色温度	2700K,3000K,4000K,5000K,6500K	消費電力	10W(1mあたり)	型番	TLDLVD**2-R-**X		縮尺	Free
△			演色数値	Ra90(Min)	最大長さ	5mまで					
△			設計寿命	40000h	配光角	142°			伊藤	トライト株式会社	
△			定格負荷電流	0.42A(1mあたり)	チップ数	480(1mあたり)					
△					使用温度	-10~40℃					
						承認					

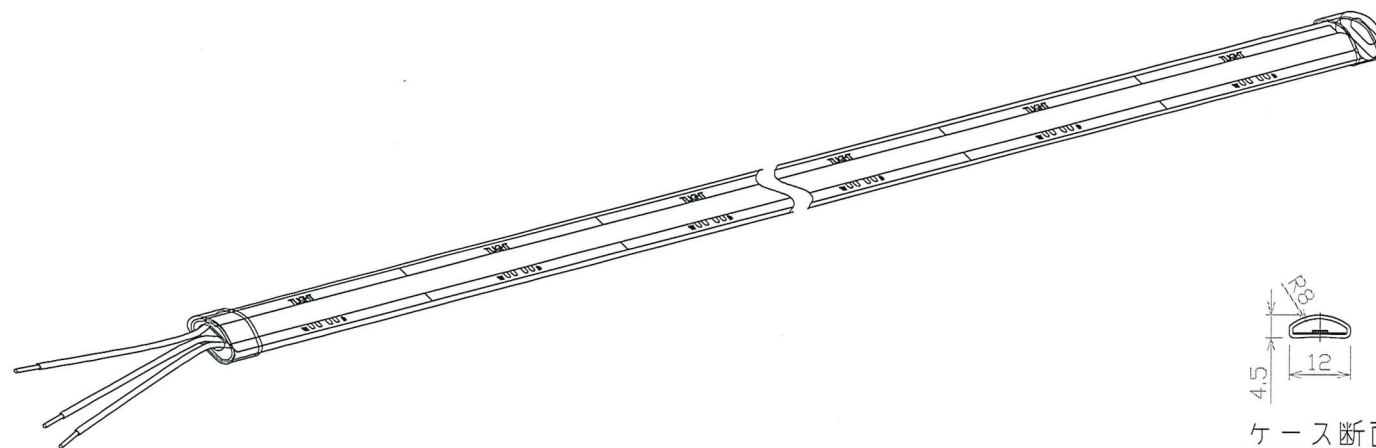
tlight

■ 付属品

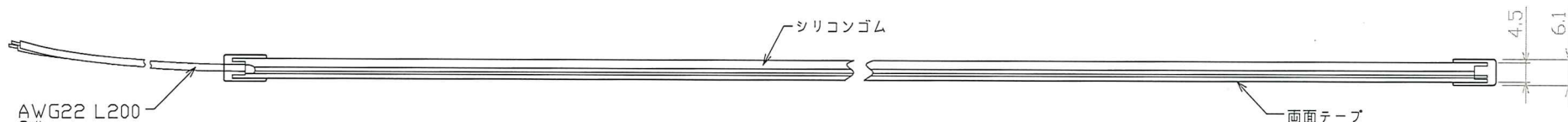
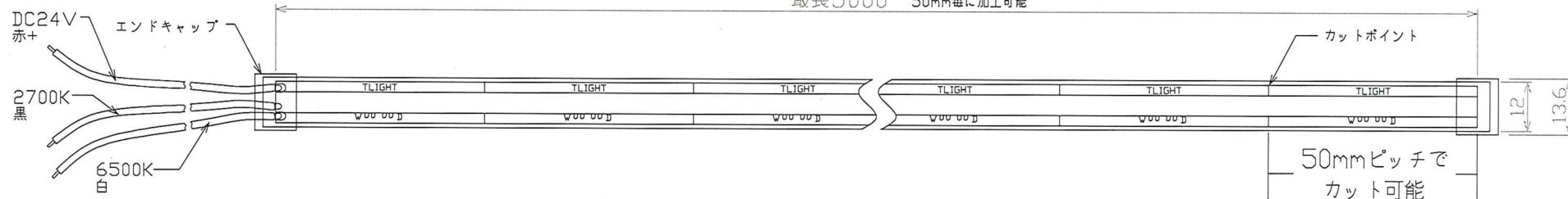
取付クリップ×3個



ケース断面



最長5000 50mm毎に加工可能



*本製品は、シリコン充填無し・屋内専用(屋外不可)です。
*仕様は、品質及び特性に影響の無い範囲で、予告無く変更する事があります。

単位: mm/mm

仕様図面

変更箇所	変更年月日	詳細	全光束(参考値) (1mあたり)	900lm(2700K)/1000lm(5000K)	入力電圧	DC24V	名称	ドットレスViewdi R (レギュラー)		
△			色温度	2700K~6500K	消費電力	2700K:7.5W(1mあたり) 6500K:7.5W(1mあたり)	型番	TLDLVDWD2-R-***X	縮尺	Free
△			演色数値	Ra90(Min)	最大長さ	5mまで		伊藤 トライト株式会社		
△			設計寿命	40000h	配光角	142°				
△			定格負荷電流	0.31A(1mあたり)	チップ数	840(1mあたり)				
△					使用温度	-10~40℃				
						承認	検図	製図	図番	TLDLVDWM2-R-25-06 2025年06月06日