

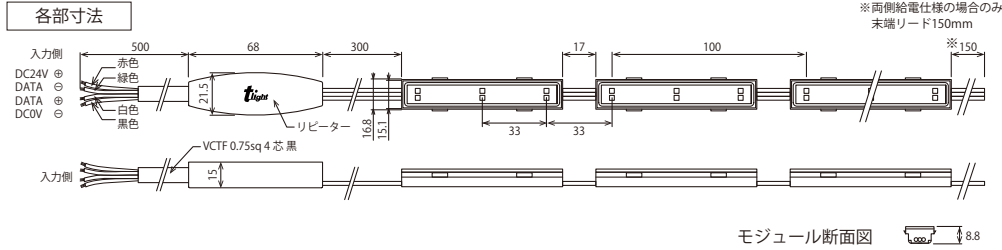
■ 型番

TLVMM3-33P-030-BBC

光源色 M:マルチ	電圧 3:DC12V 2:DC24V	ランプピッチ 33P:33mm	モジュール数 010:10モジュール(1000mm) 020:20モジュール(2000mm) 030:30モジュール(3000mm) 040:40モジュール(4000mm) 050:50モジュール(5000mm)	基板色 B:黒色	ケース色 B:黒色	表面カバー C:クリア
--------------	--------------------------	--------------------	---------------------------------------------------------------------------------------------------------------------------	-------------	--------------	----------------

■ 灯具仕様

アドレスマルチViewmo12		アドレスマルチViewmo24	
入力電圧	DC12V	入力電圧	DC24V
定格負荷電流	1.8A(1mあたり)	定格負荷電流	0.6A(1mあたり)
消費電力	21.6W(1mあたり)	消費電力	14.4W(1mあたり)
LED灯数	2×3球(1モジュールあたり)	LED灯数	2×3球(1モジュールあたり)
光源色	RGB	光源色	RGB
ケース色	黒	ケース色	黒
LEDピッチ	33mm	LEDピッチ	33mm
制御信号	SPI	制御信号	SPI
制御単位	1ドット(2球)	制御単位	3ドット(6球)
1mあたりのモジュール数	10モジュール	1mあたりのモジュール数	10モジュール
最大連結数	片側給電30モジュール(3m) 両側給電50モジュール(5m)	最大連結数	片側給電50モジュール(5m)



■ PSE適合電源(入力AC100V専用)

型番	TLVS50E-12/PSE TLVS50E-24/PSE	TLVS75E-12/PSE TLVS75E-24/PSE	TLVS150E-12/PSE TLVS150E-24/PSE
電源容量	50W	75W	150W
入力電圧	AC90~110V	AC90~110V	AC90~110V
定格(12V)	DC 12V 4.3A	DC 12V 6.3A	DC 12V 12.5A
定格(24V)	DC 24V 2.5A	DC 24V 3.2A	DC 24V 6.3A

■ PSE適合電源[IP66]
(入力AC100V,200V対応)

型番	TLELV60-12-5R0 TLELV60-24-2R5	TLELV60-12-7R5 TLELV60-24-3R8
電源容量	50W	75W
入力電圧	AC100/200V	AC100/200V
定格(12V)	DC 12V 5A	DC 12V 7.5A
定格(24V)	DC 24V 2.5A	DC 24V 3.8A

■ PWM付きPSE適合電源[IP66]
(入力AC100V,200V対応)

型番	ELD2-24240FD
電源容量	230W
入力電圧	AC100~242V
定格(24V)	DC 24V 9.64A

名称	アドレスマルチViewmo12 アドレスマルチViewmo24	型番	TLVMM3-33P-***-BBC TLVMM2-33P-***-BBC
----	------------------------------------	----	------------------------------------------

この度は、お買上げ頂き、誠にありがとうございます。

お客様へ

- ご使用前に説明書をよくお読みのうえ、正しくお使いください。
- 器具の取付工事は、必ず工事店・電器店(有資格者)にご依頼ください。

工事店様へ

- 施工前にこの説明書をよくお読みのうえ、正しく施工してください。
- この取扱説明書は必ずお客様にお渡しください。

安全上のご注意

警告 取扱いを誤った場合、使用者が死亡又は重傷を負うことが想定されます。	
禁止	器具を造営材などへ埋め込んで使用しないでください。放熱が悪くなり、故障、火災の原因となります。
禁止	火気の近くでは、使用しないでください。火災・感電・落下の原因となります。
禁止	落とす、ぶつける、無理な荷重を加えないでください。布や紙等の可燃物で覆わないでください。※不点灯、感電、火災の原因となります。
分解禁止	器具の改造、部品の変更は行わないでください。火災・感電・落下・転倒等の原因となります。
厳守	濡れた手で製品を操作しないでください。※感電、故障の原因となります。
厳守	振動、衝撃、粉じん、腐食性ガス、可燃性ガス等の影響を受ける場所及びサウナ風呂等の高温の場所では使用出来ません。※火災、絶縁不良、落下、過熱、けがの原因となります。
厳守	煙・臭い等の異常を感じたら、すぐに電源を切ってください。火災・感電の原因となります。異常がおさまったことを確認したのち、工事店、お買上げの販売店、または当社にご相談ください。
厳守	電源コードを無理に曲げたり、ねじったり、引っ張ったりしないでください。※電源コードが損傷し、感電、故障の原因となります。

注意

この表示を無視して誤った取り扱いをすると、傷を負う可能性または物的損害が発生する可能性が想定されます。	
厳守	電気工事は、電気設備の技術基準に従って有資格者が行ってください。一般の方の工事は法律で禁止されています。
注意	必ずメンテナンスが可能な場所に設置してください。
注意	点検せずに長期間使い続けるとまれに火災、落下、感電などに至る場合があります。
注意	屋外で結線をする場合には防水処理・絶縁処理を確実に行ってください。不完全な場合、火災・感電・器具不良の原因となります。
注意	周囲温度が高い場合、点灯時間が長い場合などは寿命が短くなります。
注意	ご使用后、製品を破棄される場合は、清掃回収者への安全面に十分配慮して処理してください。※事故、けがの原因となります。

保証について

本製品の保証期間は納入後1年間です。
※弊社以外で、カット加工等を行った場合や灯具を改造した場合は保証対象外となります。

ご使用前にお読みください

- 安全上、LEDを直視しないでください。目を傷める可能性があります。
- 取付または取外しは必ず電源を切ってから作業を行ってください。
- 製品の特性上、LEDの色目に若干のばらつきがありますのでご了承ください。

■取付方法

軽量アルミレール への取付け方法

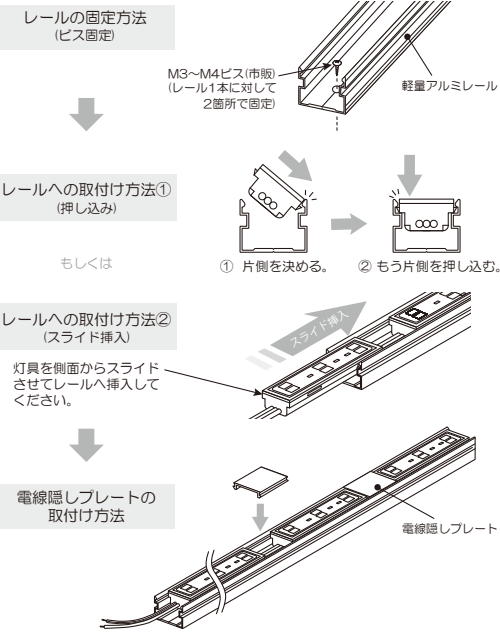
- 軽量アルミレールに上から押し込む方法、または横からスライドさせ挿入する方法のどちらかで灯具をレールに取付けます。
- 軽量アルミレールを固定する場合、2箇所につき3.5φの穴をあけ、ビスで固定します。
- モジュール間の隙間に電線隠しプレートを上から押し込んで取付けます。

- ※ オプションの両面テープは仮留めとしてご使用になれますが、両面テープのみの取付けはお止めください。
- ※ 灯具の点灯には、必ず親機となるコントローラーが必要です。
- ※ 電源入力時に無信号の場合は、アドレスマルチViewmo12は消灯、アドレスマルチViewmo24は両点灯します。

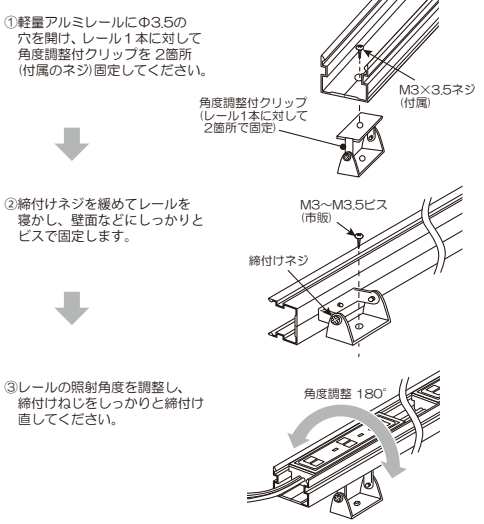
CHECK

※軽量アルミレール、両面テープ、角度調整付きクリップは全てオプション販売となります。

軽量アルミレール取付け例



角度調整付きクリップの取付け方法

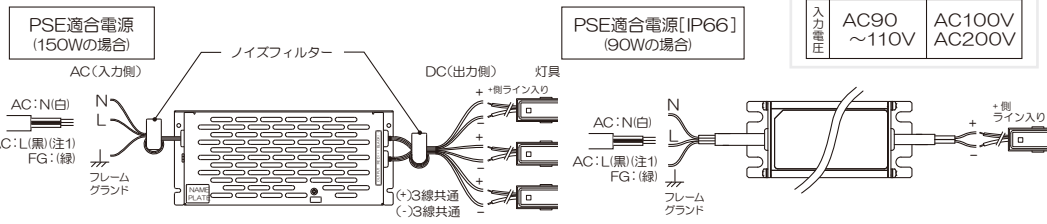


注意

本製品はカット不可となります。
取付けが不十分な場合、器具落下の原因となります。

■周辺機器と灯具の接続 (弊社適合電源を使用する場合)

- 電源は製品の取扱説明書に従い、確実に接続してください。結線箇所は圧着端子を使用して接続し、必ず絶縁処理を行ってください。
- フレームグラントは必ず接続してください。フレームグラントを接続しない場合、誤動作となる場合がございます。
- 電源の出力電圧が正常に出力されているか、テスターで確認してください。
- 正常に電圧が出力されていることを確認した後、一度電源を切ります。十極、一極の極性を必ず確認し灯具と接続してください。
- 電源と灯具の距離が遠い配置は、電線の電圧降下の影響により本来の明るさで点灯しません。電圧降下の影響を最小限に押さえるため、電線容量の大きな電線 (抵抗値の低い電線) をご使用ください。 ※電源から灯具の末端迄が10m以内になるようにご使用ください。



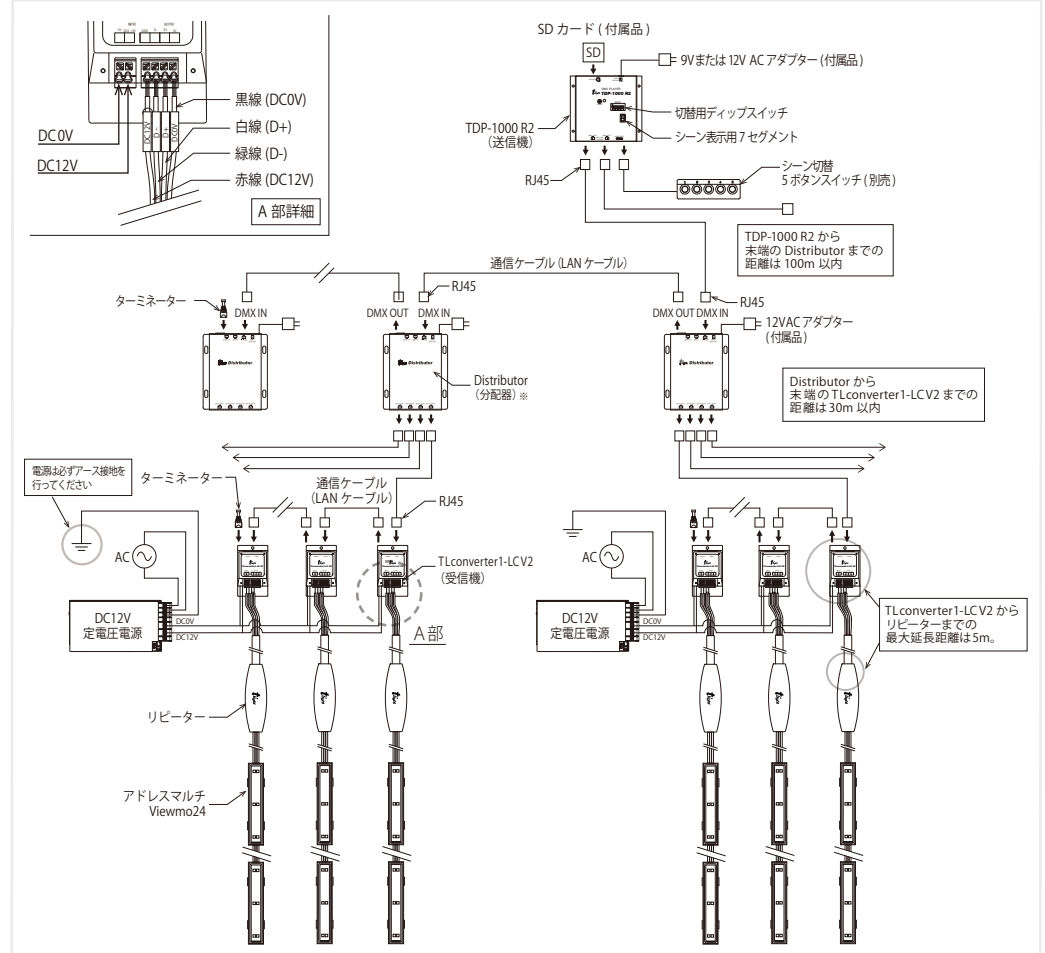
- ※ (+)(-) の出力電線は、どの組み合わせでも問題ありません。
- ※ 使用しない出力電線は、必ず絶縁処理を行ってください。
- ※ 使用する出力電線が一組の場合でも、電源容量は150Wまで対応しておりますが、電線の負荷を減らすためにできる限り分配して接続するようにしてください。
- ※ ノイズフィルターは除去せずにご使用ください。

- ※ (+)(-) の出力電線は、どの組み合わせでも問題ありません。
- ※ 使用しない出力電線は、必ず絶縁処理を行ってください。
- ※ 使用する出力電線が一組の場合でも、電源容量は90Wまで対応しておりますが、電線の負荷を減らすためにできる限り分配して接続するようにしてください。

■適合コントローラー

名称	型番	機能	入力電圧	消費電力
TDP-1000 R2	TLTDP1000R2	マスター	DC9~12V	2W
TDP-Switch	TLTDP SWITCH	マスター	DC5~12V	0.3W
Distributor	TLDISTRIBUTOR	分配機	DC9~24V	2W
TLconverter8	TLTFXCON8	スレーブ	AC100~240V	5W
TLconverter1-LCV2	TLCONVERTER1LCV2	スレーブ	DC5~12V	0.3W
TWS-100	TLTWS100	プレイヤー	DC5~12V	0.3W

■TLconverter1-LC V2接続例 【アドレスマルチViewmo12】



- ※ 1系統あたり通信ケーブル32台まで (送信機・分配器・受信機含めた台数)。32台以上の連結はDistributor (DMX4分配器) を使用。但しこの時Distributorも連結数の1台と数える。送信機から受信機の末端迄の距離が30mを超える場合もDistributorを使用してください (現場により異なる)。末端には必ずターミネーターが必要となります (付属品)。
- ※ この内容は2022年1月現在のものです。